

Flächennutzungsplan-Teiländerung:
„Rückgabe Sonderbaufläche
Erdaushubzwischenlager im Bereich
nördlich Römerstraße“
Feststellungsbeschluss



**FNP-Änderung: „Rückgabe Sonderbaufläche
Erdaushubzwischenlager im Bereich nördlich Römerstraße“**



- Der gültige Flächennutzungsplan Rheinfeldern - Schwörstadt, Teilplan West stellt den Planungsbereich gegenwärtig als Sonderbaufläche für ein Erdaushubzwischenlager dar. Die entsprechende Teiländerung erfolgte mit Rechtskraft zum 18.11.2022.
- Mit der vorliegenden erneuten Teiländerung soll die Darstellung der Sonderbaufläche in Fläche für die Landwirtschaft zurückgeändert werden.
- Die Darstellung des Grundstücks entspricht damit wieder dem Stand des ursprünglichen Flächennutzungsplans von 2014.

**FNP-Änderung: „Rückgabe Sonderbaufläche
Erdaushubzwischenlager im Bereich nördlich Römerstraße“**



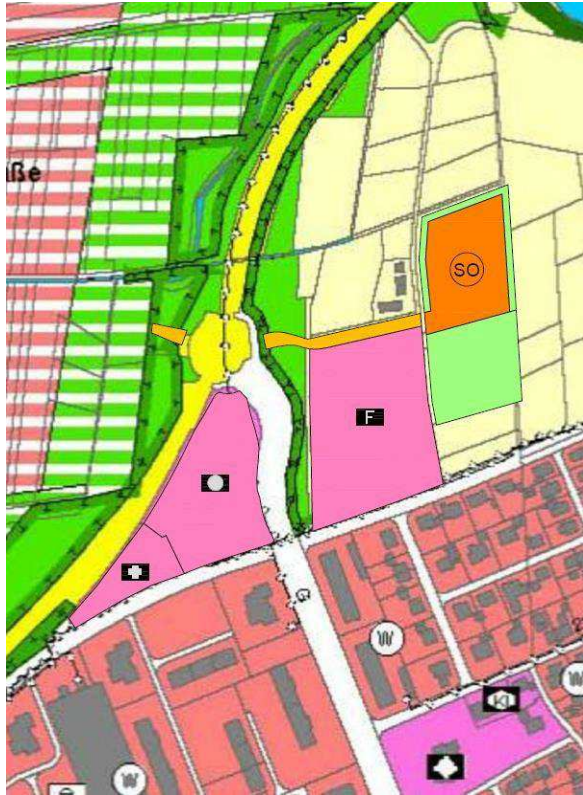
- Öffentlichkeits- und Behördenbeteiligung vom 10.02. – 14.03.2025
- 7 Stellungnahmen von Trägern öffentlicher Belange
- Keine Stellungnahmen von Privat
- Keine Änderungen am Plan und im Textteil notwendig

**FNP-Änderung: „Rückgabe Sonderbaufläche
Erdaushubzwischenlager im Bereich nördlich Römerstraße“**



Luftbild mit Planungsbereich

FNP-Änderung: „Rückgabe Sonderbaufläche Erdaushubzwischenlager im Bereich nördlich Römerstraße“

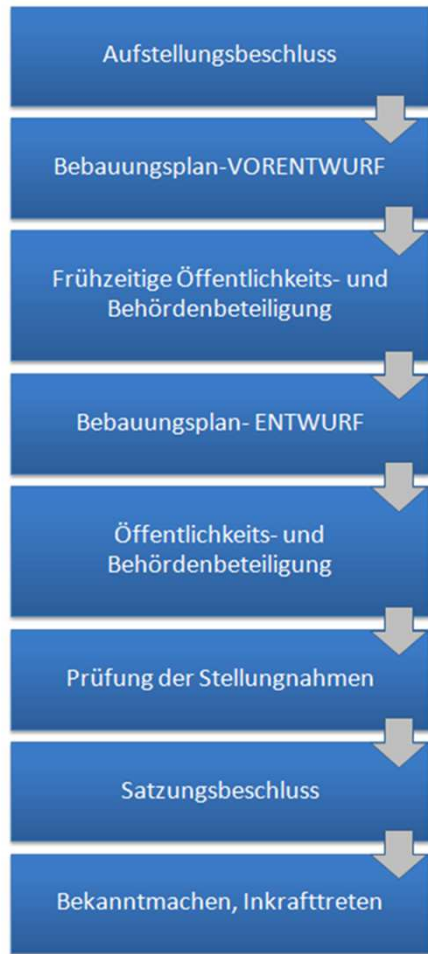


Ausschnitt aus dem Flächennutzungsplan (Bestand),
unmaßstäblich



Ausschnitt aus der Flächennutzungsplan-Teiländerung,
unmaßstäblich

FNP-Änderung: „Rückgabe Sonderbaufläche Erdaushubzwischenlager im Bereich nördlich Römerstraße“



Stand des Verfahrens