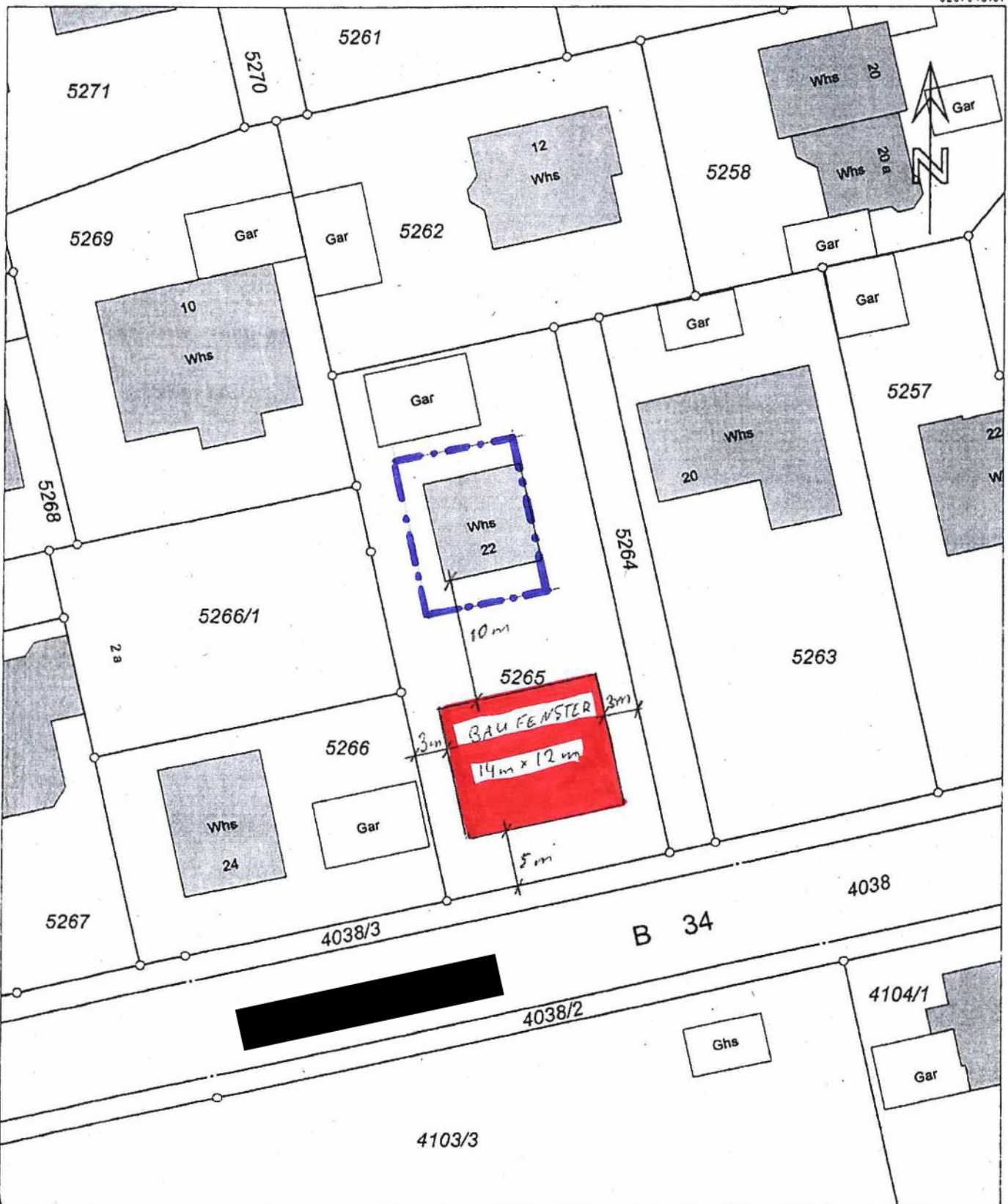


Flurstück: 5265  
Flur:  
Gemarkung: Rheinfelden

Gemeinde: Rheinfelder (Baden)  
Kreis: Lörrach  
Regierungsbezirk: Freiburg



5267443.47

Maßstab 1:500

0 5 10 20 Meter

Die Basisinformationen und Basisdaten des Liegenschaftskatasters unterliegen dem Verwendungsvorbehalt nach § 2 Abs. 3 und 4 des Vermessungsgesetzes vom 1. Juli 2004 (BGBl. S. 469, 509) in der derzeit gültigen Fassung. Sie dürfen vom Empfänger nur für den Zweck verwendet werden, zu dem sie übermittelt worden sind. Eine Verwendung für andere Zwecke ist nur zulässig, wenn die Vermessungsbehörde eingewilligt hat.